

Comment nous interpeller

Contacts



06 71 98 93 37
06 70 58 42 57



appui scol@apf.asso.fr

Demande d'intervention

Co-construction de la réponse à
apporter

06 71 98 93 37

**Pour les établissements
scolaires localisés dans les
circonscriptions :**

Tyrosse Côte Sud
Dax Centre Landes
Dax Sud Adour
Mimizan

Equipe :

Educatrices-Spécialisées
Psychologues
Educatrice de Jeunes Enfants

SESSAD APF

France Handicap 40
250 Rue Frédéric Joliot Curie
40280 Saint Pierre du mont

appui scol@apf.asso.fr

06 70 58 42 57

**Pour les établissements
scolaires localisés dans les
circonscriptions :**

Aire Tursan
Hagetmau Chalosse
Mont de Marsan Hautes Landes

Equipe Mobile d'Appui à la Scolarisation des enfants en situation de handicap



Vous êtes...

Professionnels de l'éducation nationale intervenant directement auprès des enfants :

Professeurs, enseignants, conseillers principaux d'éducation, assistants d'éducation, AESH ...

Professionnels de l'environnement scolaire :

Agents d'entretien, agents de restauration, agents administratif, encadrants extra-scolaire ...

Vous vous posez des questions sur le handicap, les moyens de compensation ?

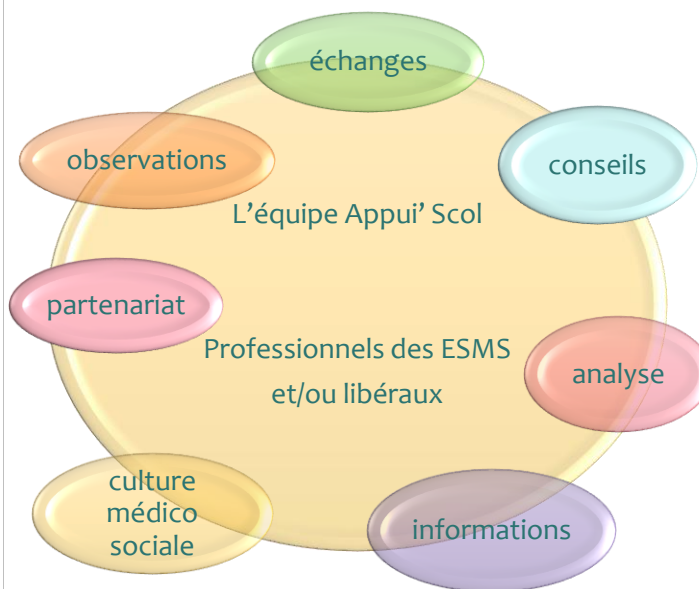
Vous avez besoin d'échanger, de partager sur vos pratiques ?

Vous avez besoin d'appui et de conseil pour accompagner un élève en situation de handicap ?



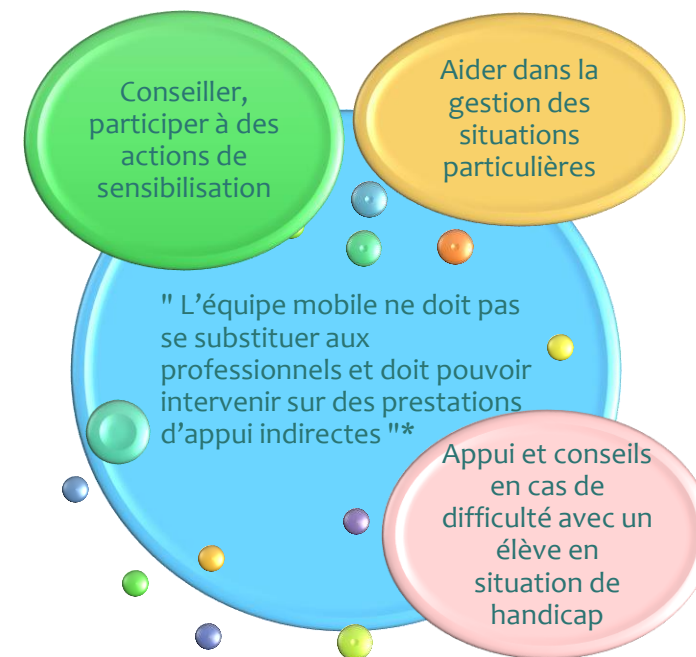
L'équipe mobile d'appui à la scolarisation peut tenter de vous aider...

*« La finalité des équipes mobiles d'appui est de renforcer la scolarisation des élèves en situation de handicap, en apportant une expertise et des ressources aux établissements scolaires et auprès de la communauté éducative de manière souple, en s'appuyant sur les expertises et les ressources existantes dans les établissements et services médico-sociaux. Les objectifs sont ainsi de sécuriser les parcours des élèves et de constituer un soutien mobilisable pour les professionnels. »**



Les missions de l'équipe mobile

Premières actions en lien avec les équipes éducatives,



Dans un second temps,

